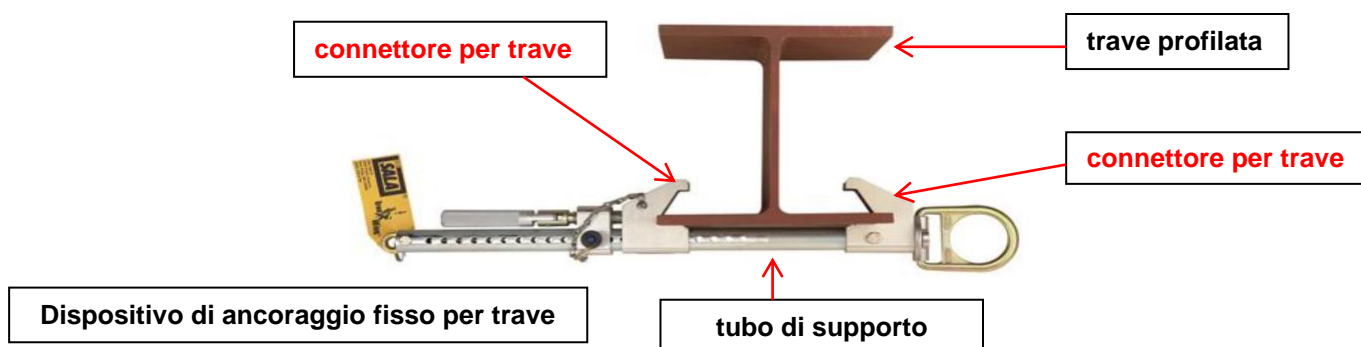


ANCORAGGIO FISSO PER TRAVE - AVVISO DI ISPEZIONE (PER AMBIENTI SALMASTRI/CON ALTA CONCENTRAZIONE DI CLORURI/SOLFATI)

L'ancoraggio fisso per trave DBI-SALA è un connettore d'ancoraggio per un sistema d'arresto caduta individuale, progettato per essere agganciato a una trave. Il manuale per l'utente di Capital Safety segnala i "Rischi ambientali" e sottolinea che alcuni ambienti chimici e corrosivi possono danneggiare l'attrezzatura.

Capital Safety ha constatato che la vita utile dei connettori per trave identificati nelle immagini sottostanti (in rosso) potrebbe essere compromessa dalla tensocorrosione quando l'ancoraggio è esposto ad ambienti salmastri o con alta concentrazione di cloruri o solfati.



Questo non è un richiamo del prodotto. Se ha implementato queste unità in ambienti salmastri o con alta concentrazione di cloruri o solfati e se ha acquistato le unità prima del 1° gennaio 2014, Le raccomandiamo di:

- 1) far ispezionare visivamente le unità da una persona competente; e
- 2) in **presenza di** corrosione, vaiolatura o crepatura sui connettori per trave o sul tubo di supporto (si vedano le illustrazioni sottostanti), rimuovere l'unità e restituirla attraverso il Suo fornitore/distributore a Capital Safety per finalità di valutazione e per una possibile sostituzione in garanzia a discrezione e spese, ragionevoli, di Capital Safety.

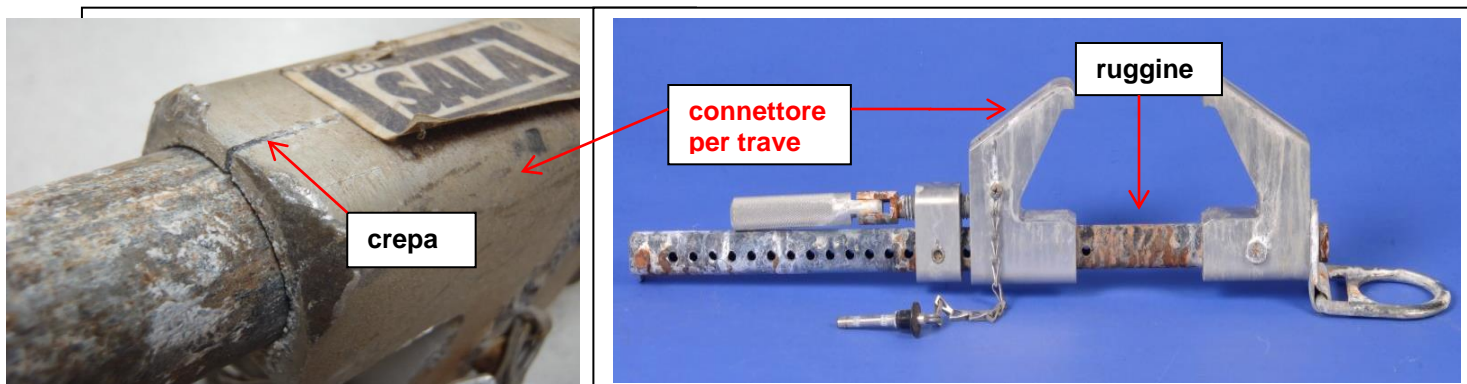
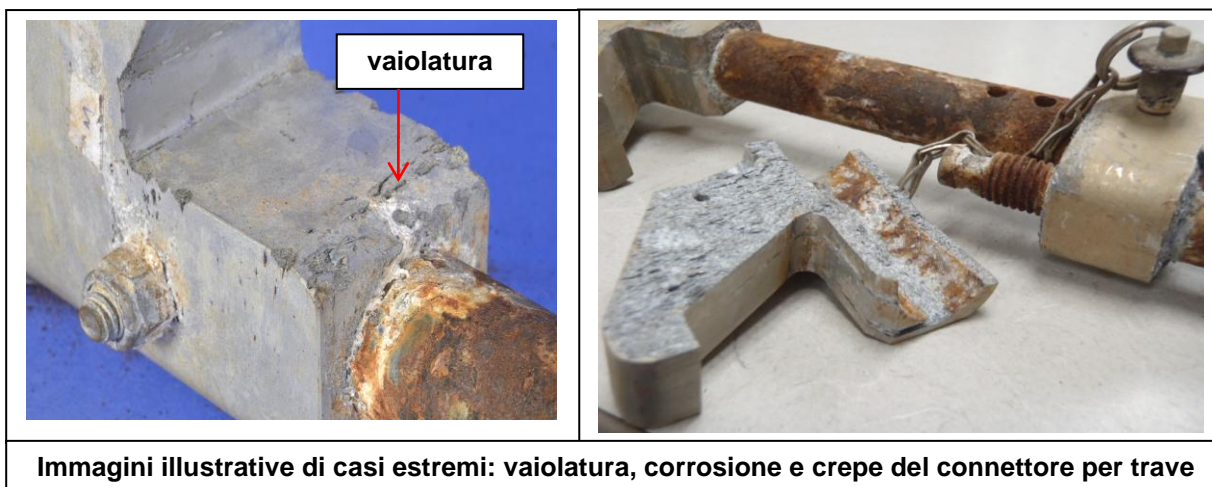


Immagine illustrative: crepe o ruggine possono variare o essere in posizioni diverse

- 3) in caso di **assenza di** corrosione, vaiolatura o crepe sui connettori per trave o sul tubo di supporto, le unità possono restare in servizio a condizione che siano ispezionate ogni 90 giorni e rimosse dal servizio in **presenza di** corrosione in qualsiasi punto dell'unità.

ANCORAGGIO FISSO PER TRAVE - AVVISO DI ISPEZIONE (PER AMBIENTI SALMASTRI/CON ALTA CONCENTRAZIONE DI CLORURI/SOLFATI)

In casi estremi, l'integrità dei connettori per trave può essere gravemente compromessa dalla tensocorrosione, come si può vedere dalle fotografie sottostanti:



Subito dopo aver riscontrato il problema, Capital Safety ha cambiato la lega metallica dei connettori per travi per renderli resistenti alle crepe da tensocorrosione in ambienti salmastri o con alta concentrazione di cloruri o solfati.

Capital Safety ha inoltre revisionato il suo manuale in merito alle Ispezioni nel modo seguente: **“*IMPORTANTE: qualsiasi corrosione o traccia di ruggine riscontrata sull'ancoraggio è un potenziale problema di sicurezza perché può indebolire il prodotto e creare un rischio di lesioni o morte per i lavoratori. Qualsiasi ancoraggio che presenti tracce di corrosione o ruggine deve essere rimosso dal servizio immediatamente*”**.

I numeri dei pezzi delle unità potenzialmente interessate sono: n. 2108406 (prec. n. 08406), 2108407 (prec. n. 1009645), 2108408 (prec. n. 009755), 2108409 (prec. n. 010274) e da 2108410 a 2108415.

Qualora le unità di ancoraggio fisso per trave siano rimosse dal servizio, i lavoratori dovranno utilizzare sistemi di ancoraggio o dispositivi alternativi fino all'installazione degli ancoraggi fissi per trave. Le unità rimosse devono essere restituite attraverso il distributore a Capital Safety per la possibile sostituzione in garanzia a discrezione e spese, ragionevoli, di Capital Safety. È anche possibile contattare l'ufficio di assistenza clienti direttamente al numero +33 497 10 00 10 per organizzare la restituzione dell'unità per la possibile sostituzione in garanzia a discrezione e spese, ragionevoli, di Capital Safety.

Capital Safety pubblicherà il presente Avviso sul suo sito all'indirizzo www.capitalsafety.com. Per qualsiasi domanda rivolgersi a Tomas Magyarics, Responsabile della qualità al numero +421 917 778 105.

7 aprile 2014